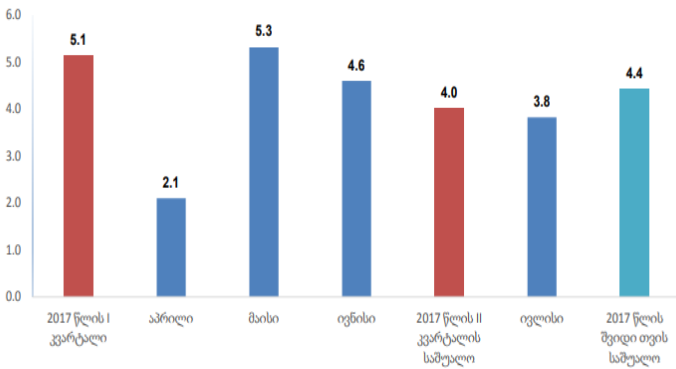




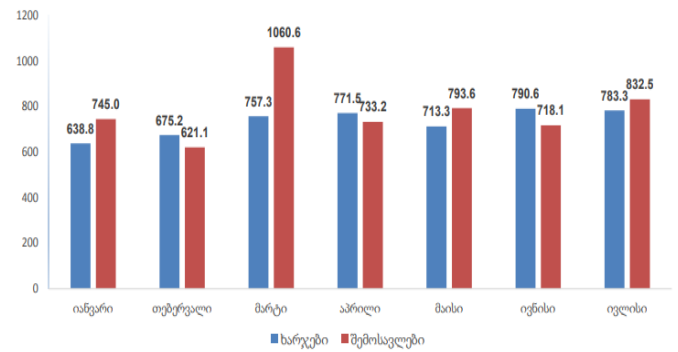
კვირის ეკონომიკური მონიტორი
28 აგვისტო - 3 სექტემბერი, 2017

- ივლისში ეკონომიკა 3,8%-ით გაიზარდა.
- აგვისტოში, წინა თვესთან შედარებით, სახელმწიფო ობლიგაციებზე საპროცენტო განაკვეთები შემცირდა.
- 2017 წელს საქართველოში ნათესი ფართობი 10%-ით შემცირდა.

ეკონომიკური ზრდის წინასწარი შეფასება, 2017 წელი (%)

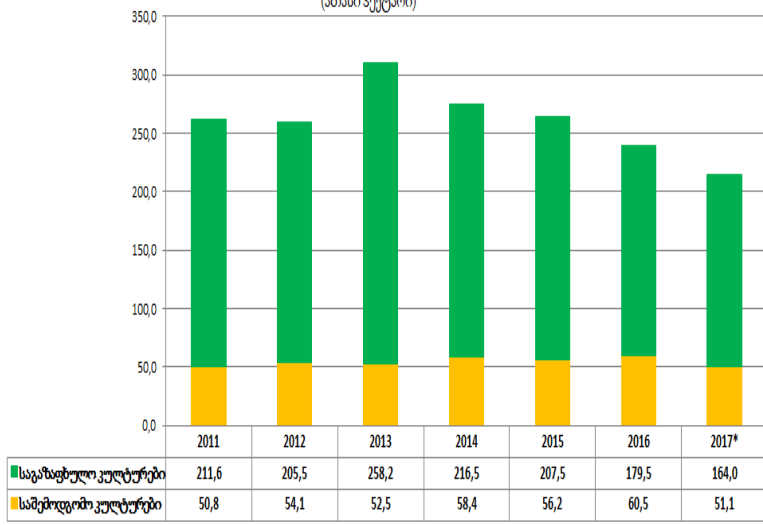


სახელმწიფო ბიუჯეტის მაჩვენებლები, 2017 წელი (მლნ. ლარი)

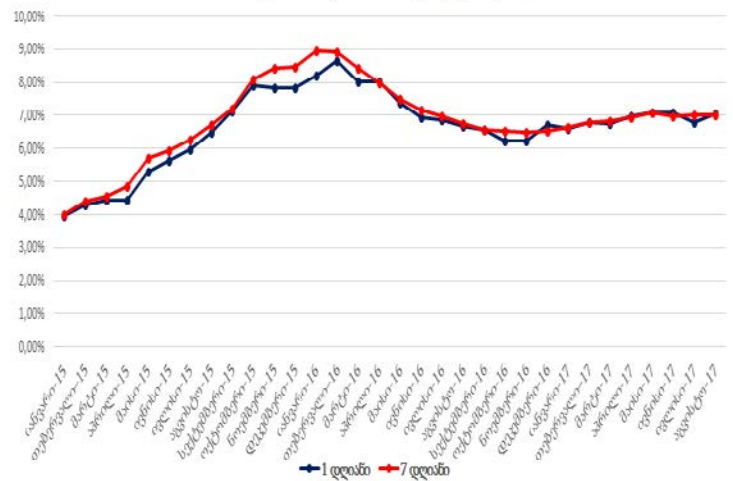


წყარო: საქართველოს ფინანსთა სამინისტრო.

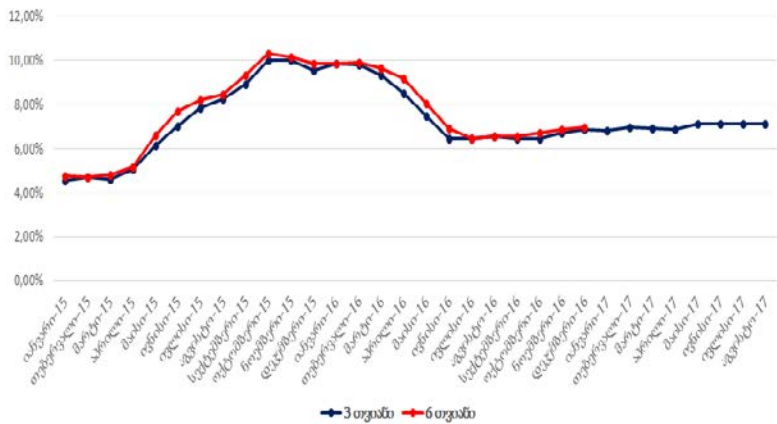
საშემოდგომო და საგაზაფხულო კულტურების ნათესი ფართობები (ათასი ჰექტარი)



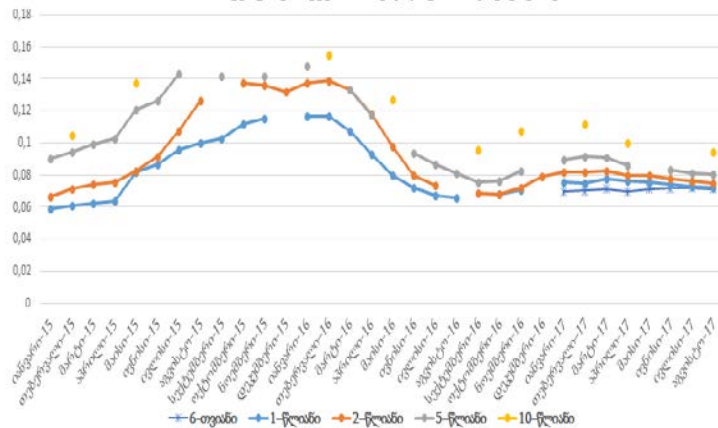
თბილისის ბაზკაპიტალის განაკვეთი (TIBR)



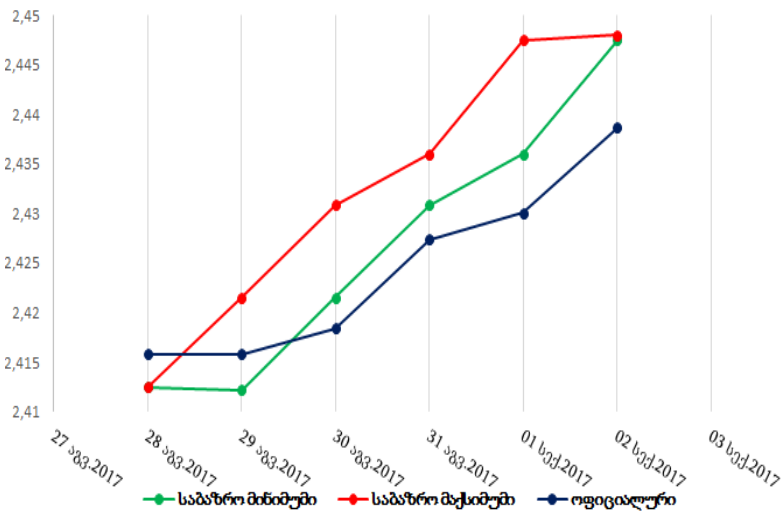
სებ-ის სადებოზიტო სერტიფიკატი



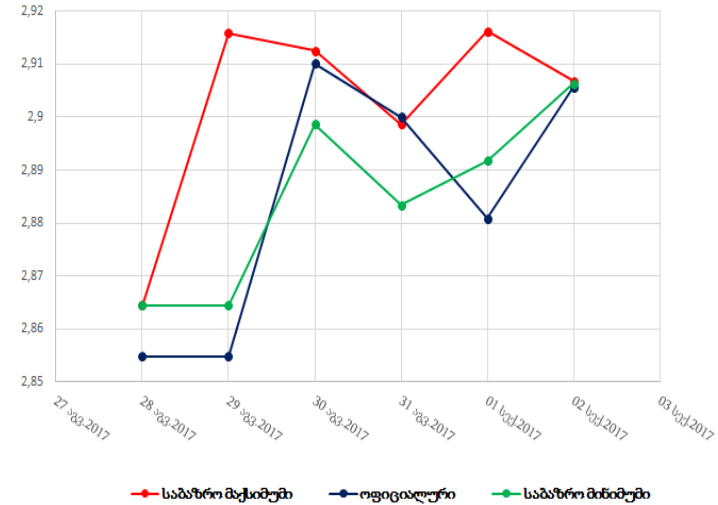
საპროცენტო განაკვეთი სახელმწიფო ობლიგაციებზე



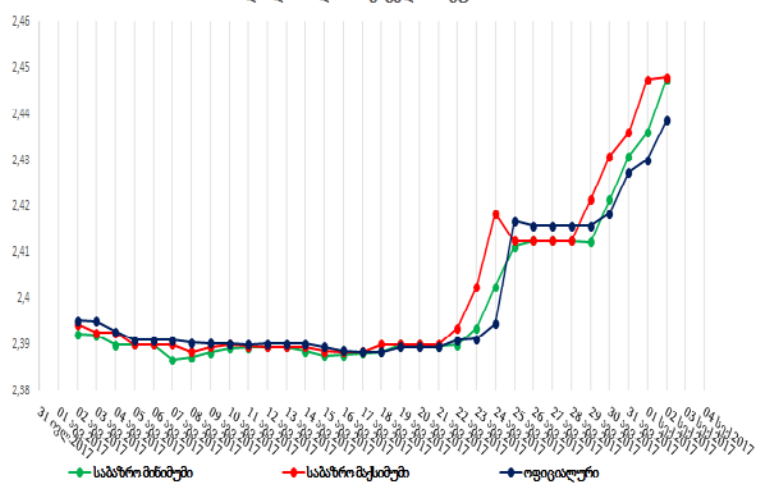
დოლარი/ლარის გაცვლითი კურსი



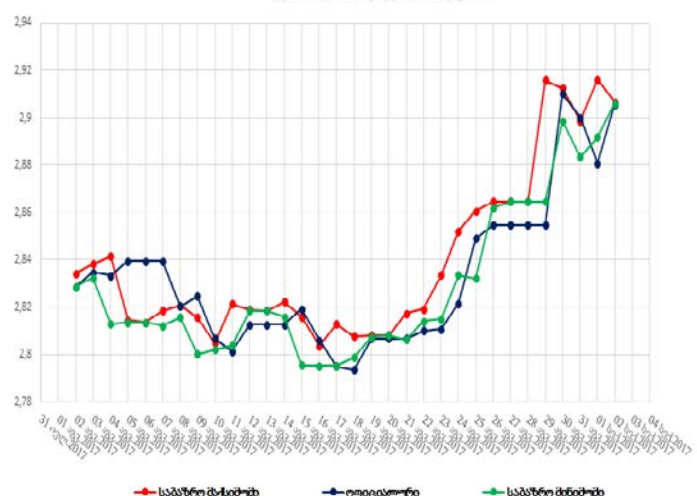
ევრო/ლარის გაცვლითი კურსი



დოლარი/ლარის გაცვლითი კურსი



ევრო/ლარის გაცვლითი კურსი



კვირის ეკონომიკურ მონიტორში ანალიზისათვის გამოყენებული სტატისტიკური მონაცემები აღებულია საქსტატის, ეროვნული ბანკის და აგორა ფინანსების ვებ-გვერდებიდან.

კვირის ეკონომიკურ მონიტორში მოყვანილი მასალის ნებისმიერი ფორმით გამოყენების შემთხვევაში აუცილებელია მითითებული იქნას აგორა ფინანსები როგორც ინფორმაციის წყარო.

საკონტაქტო ინფორმაცია:

გ. მუშკუდიანი

g.mushkudiani@agora.ge